

FALTBOX MIT BANDEROLE

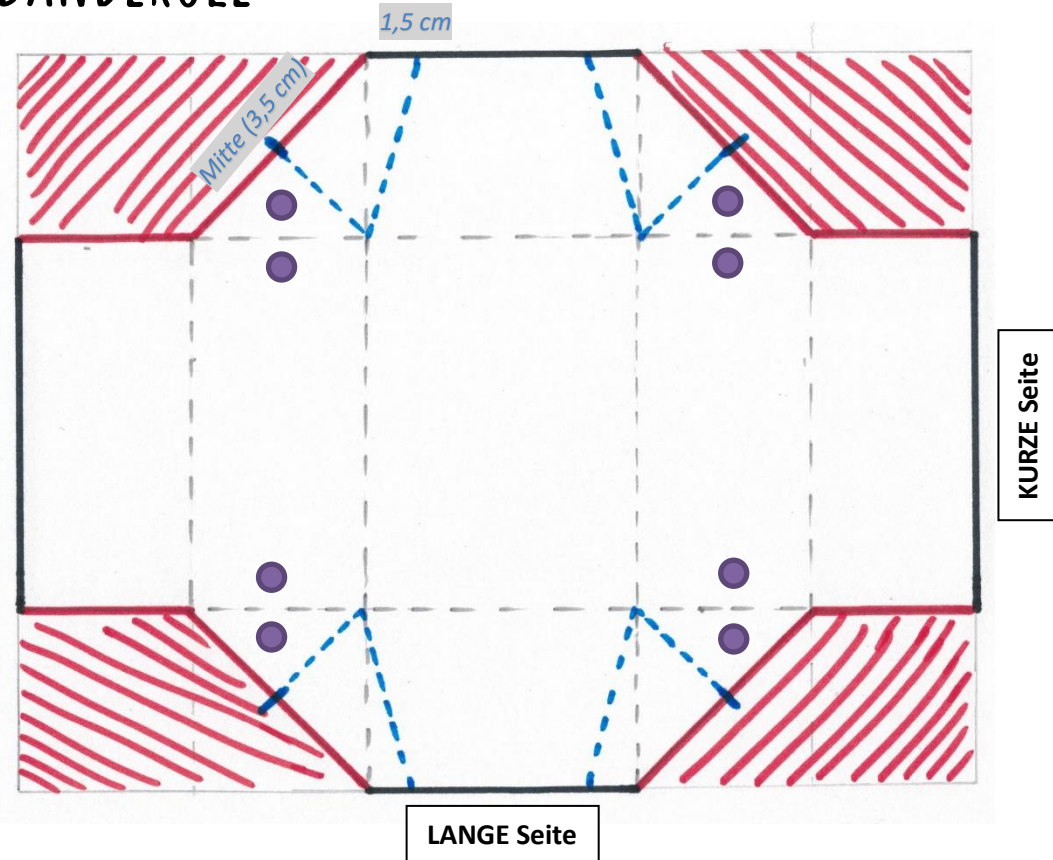
Maße Farbkarton: 20 cm x 28 cm
 kurze Seite falzen bei 5 – 15 cm
 lange Seite falzen bei 5 – 10 – 18 – 23 cm

Die äußeren Quadrate und je die Hälfte des 2. Quadrates auf der langen Seite wegschneiden.

Von der Mitte der Dreiecke (bei 3,5 cm) bis zur nächsten Falzlinie der kurzen Seite eine Falzlinie ziehen.

In den beiden Rechtecken der langen Seite jeweils bei 1,5 cm eine Falzlinie bis zur Ecke der Mittelfalzlinie ziehen.

- Rote** Schraffur = wegschneiden
- Blaue & graue** Strichellinie = falzen
- Lila** Punkte = Klebstoff anbringen



Maße Designerpapier für Banderole: 7 cm x 26 cm
 lange Seite falzen bei 5 – 10 – 15,1 – 20,3 cm

Idee & Maße von www.ilonasstempelhaus.de

