

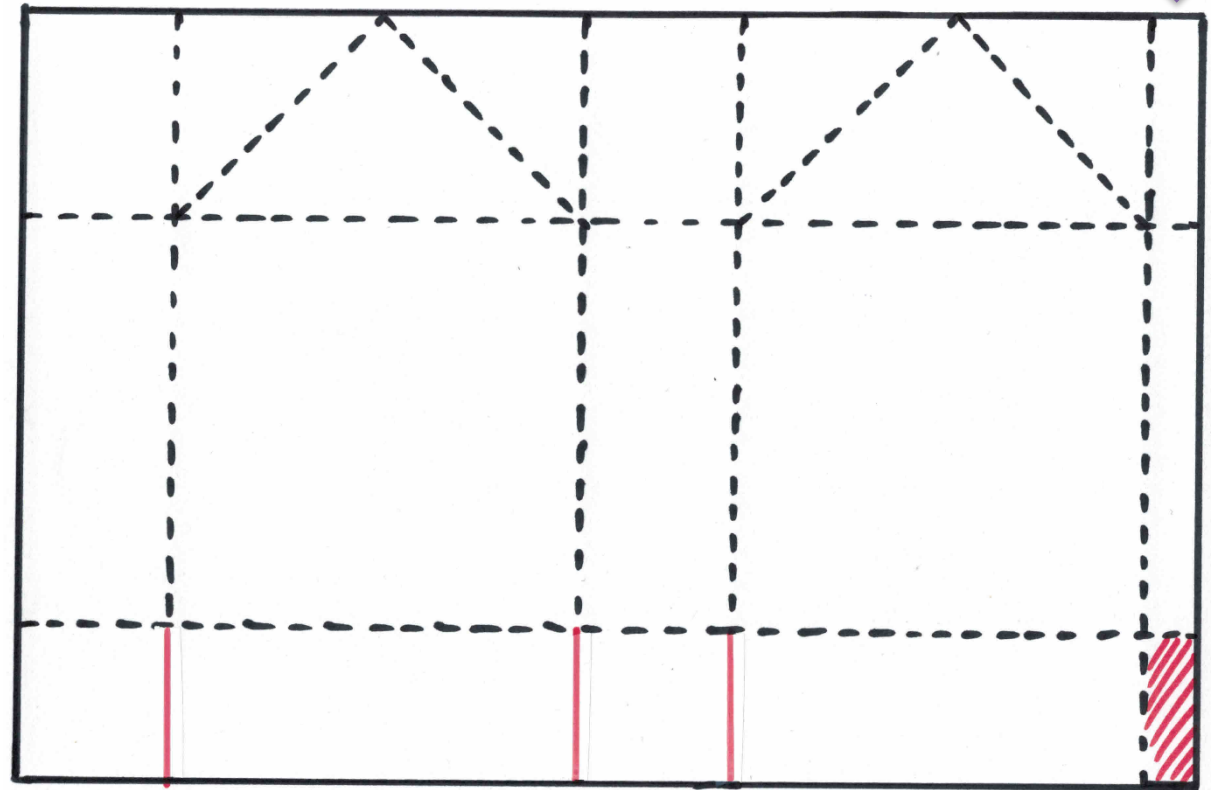
# PAPIER-HÄUSCHEN

**Maße Farbkarton:** 23 cm x 15 cm

kurze Seite falzen bei 3 cm – 11 cm  
lange Seite falzen bei 3 cm – 11 cm – 14 cm – 22 cm

In den beiden größeren, oberen Quadraten von der Mitte aus (bei 4 cm) jeweils Diagonalen zur linken und rechten senkrechten Falzlinie ziehen, so dass ein Dreieck entsteht.

**Rote** Linie = einschneiden  
**Rote** Schraffur = wegschneiden  
**Schwarze** Strichellinie = falzen  
**Lila** Pfeil = Klebelasche



Idee & Maße gesehen bei [Instagram](#) *Isa-stempeltoertchen*

STEMPELSPASS – JUDITH NEUDECKER – [WWW.STEMPELSPASS.NET](http://WWW.STEMPELSPASS.NET)

